

# WARMPOOL

*Inverter*  
La PAC connectée

Designed by  
warmpac

*Gamme toutes saisons*



5 ANS toutes pièces



Economie  
d'énergie



Technologie  
de pointe



Produit  
silencieux

[www.warmpool.fr](http://www.warmpool.fr)

chauffage piscine  
**Warm**POOL

**Inverter**

La PAC connectée



CONTRÔLEUR  
 DIGITAL TACTILE  
 Couleur

Designed by  
**warmpac**



*Gamme toutes saisons*

| CARACTERISTIQUES                   |                           |                           |                           |                            |                            |                            |
|------------------------------------|---------------------------|---------------------------|---------------------------|----------------------------|----------------------------|----------------------------|
| MODELE                             | WP50 Inverter             | WP70 Inverter             | WP90 Inverter             | WP110 Inverter             | WP110Tri Inverter          | WP160Tri Inverter          |
| Capacité bassin***                 | De 30 à 50 m <sup>3</sup> | De 40 à 70 m <sup>3</sup> | De 50 à 90 m <sup>3</sup> | De 65 à 110 m <sup>3</sup> | De 65 à 110 m <sup>3</sup> | De 90 à 160 m <sup>3</sup> |
| Puissance de chauffage*            | 2.85 ~ 12 kW              | 3.77 ~ 17 kW              | 4.6 ~ 19.5 kW             | 5.7 ~ 24.2 kW              | 5.7 ~ 24.2 kW              | 6.7 ~ 28.3 kW              |
| Consommation*                      | 0.21 ~ 2.12 kW            | 0.3 ~ 3.02 kW             | 0.37 ~ 3.94 kW            | 0.46 ~ 4.8 kW              | 0.46 ~ 4.8 kW              | 0.54 ~ 5.57 kW             |
| COP                                | 13.57 ~ 5.66              | 12.57 ~ 5.63              | 12.43 ~ 4.95              | 12.39 ~ 5.04               | 12.39 ~ 5.04               | 12.41 ~ 5.08               |
| Courant nominal                    | 10 A                      | 14.3 A                    | 15.9 A                    | 18.4 A                     | 6.3 A                      | 9.96 A                     |
| Puissance de chauffage**           | 2.25 ~ 9.7 kW             | 2.92 ~ 12.4 kW            | 3.84 ~ 15.4 kW            | 4.68 ~ 19.9 kW             | 4.68 ~ 19.9 kW             | 5.46 ~ 23.3 kW             |
| Consommation**                     | 0.32 ~ 2.08 kW            | 0.44 ~ 2.86 kW            | 0.6 ~ 3.81 kW             | 0.72 ~ 4.74 kW             | 0.72 ~ 4.74 kW             | 0.83 ~ 5.49 kW             |
| Contrôleur                         | Digital tactile couleur   | Digital tactile couleur   | Digital tactile couleur   | Digital tactile couleur    | Digital tactile couleur    | Digital tactile couleur    |
| Gaz                                | R410 A                    | R410 A                    | R410 A                    | R410 A                     | R410 A                     | R410 A                     |
| Echangeur                          | Titane                    | Titane                    | Titane                    | Titane                     | Titane                     | Titane                     |
| Compresseur                        | Rotatif Mitsubishi        | Rotatif Mitsubishi        | Rotatif Mitsubishi        | Rotatif Mitsubishi         | Rotatif Mitsubishi         | Rotatif Mitsubishi         |
| Nombre de ventilateurs             | 1                         | 1                         | 1                         | 2                          | 2                          | 2                          |
| Vitesse rotation ventilateur (RPM) | 600-800                   | 600-750                   | 600-900                   | 400-800                    | 400-800                    | 500-1000                   |
| Mode                               | Chaud/Froid/Auto          | Chaud/Froid/Auto          | Chaud/Froid/Auto          | Chaud/Froid/Auto           | Chaud/Froid/Auto           | Chaud/Froid/Auto           |
| Plage de fonctionnement            | -5°C ~ 40°C               | -5°C ~ 40°C               | -5°C ~ 40°C               | -5°C ~ 40°C                | -5°C ~ 40°C                | -5°C ~ 40°C                |
| Puissance acoustique               | 42 dB(A)                  | 44 dB(A)                  | 45 dB(A)                  | 46 dB(A)                   | 46 dB(A)                   | 48 dB(A)                   |
| Alimentation                       | Mono 220-240V             | Mono 220-240V             | Mono 220-240V             | Mono 220-240V              | Tri 380-400V               | Tri 380-400V               |
| Câble d'alimentation               | 3G2.5 mm <sup>2</sup>     | 3G2.5 mm <sup>2</sup>     | 3G2.5 mm <sup>2</sup>     | 3G2.5 mm <sup>2</sup>      | 5G1.5 mm <sup>2</sup>      | 5G1.5 mm <sup>2</sup>      |
| Détendeur                          | Electromagnétique         | Electromagnétique         | Electromagnétique         | Electromagnétique          | Electromagnétique          | Electromagnétique          |
| Débit d'eau                        | 2.4 m <sup>3</sup> /h     | 3.2 m <sup>3</sup> /h     | 4 m <sup>3</sup> /h       | 5 m <sup>3</sup> /h        | 5 m <sup>3</sup> /h        | 5.7 m <sup>3</sup> /h      |
| Raccordement hydraulique           | PVC 50 mm                 | PVC 50 mm                 | PVC 50 mm                 | PVC 50 mm                  | PVC 50 mm                  | PVC 50 mm                  |
| Dimension unité                    | 950/400/620 mm            | 1110/480/870 mm           | 1110/480/870 mm           | 1110/480/1220 mm           | 1110/480/1220 mm           | 1110/480/1220 mm           |
| Dimension carton                   | 1130/460/790 mm           | 1210/510/880 mm           | 1210/510/880 mm           | 1210/495/1300 mm           | 1210/495/1300 mm           | 1210/495/1300 mm           |
| Poids net                          | 59 kg                     | 77 kg                     | 82 kg                     | 110 kg                     | 105 kg                     | 120 kg                     |
| Poids brut                         | 69 kg                     | 95 kg                     | 105 kg                    | 125 kg                     | 120 kg                     | 135 kg                     |

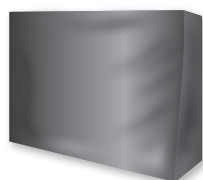
\* Test réalisé à 27°C de température d'air, avec le même écart de température et de débit d'eau

\*\* Test réalisé à 15°C de température d'air, avec une entrée d'eau à 26°C et une sortie d'eau à 28°C afin de définir le débit d'eau, la capacité de chauffe et la consommation, selon les normes **FPP**

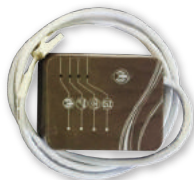
\*\*\* Etude pour bassin couvert sur période de chauffe de début mai à fin septembre, sur une moyenne nationale de température. A confirmer par un professionnel.

Options:

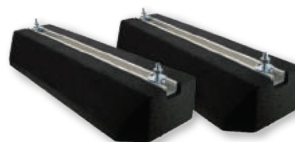
Bâche



Module Wifi



Plots x 2



Kit Hiver



Produit silencieux



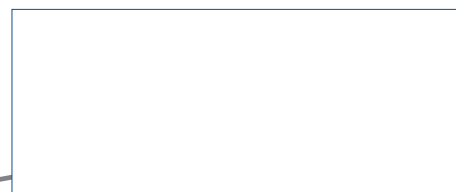
Economie d'énergie



Technologie de pointe



5 ANS toutes pièces



[www.warmpool.fr](http://www.warmpool.fr)